

会期 **2019年9月11** (水) - **13** (金)  
会場 東京ビッグサイト 青海展示場 **ブースNo.** E3-04  
主催 SATEX実行委員会  
後援 内閣府 宇宙開発戦略推進事務局、経済産業省、国土交通省 国土地理院



## 衛星測位・位置情報展

### <ご挨拶>

お客様各位におかれましては、ますますご清栄のこととお慶び申し上げます。  
弊社は、9月11日(水)~13日(金)に東京ビッグサイト 青海展示棟で開催される  
「**SATEX (衛星測位・位置情報展) 2019**」に出展いたします。

当日は弊社のcm級精度測位導入支援のためのソリューションを  
事例とともに多数ご紹介させていただきます。  
ご多用中とは存じますが、ご来場のほど心よりお待ち申し上げます。

### 毎日開催

### ブース内セミナーのご案内

出展ソリューションから毎日テーマ別にセミナーを開催いたします。

9月11日(水) …13:15、14:15、15:15、16:15

9月12日(木) / 13日(金) …11:15、13:15、14:15、15:15、16:15

※当日の混雑状況によっては時間を変更することがございます。  
あらかじめご了承くださいませようお願い申し上げます。

## GNSS評価分析支援

このような方に！

- ・ 高精度測位受信機の活用を考えられている方
- ・ 初めて衛星測位システムの導入を検討されている方
- ・ GNSSを使って新たなビジネスをスタートしたい方

このようなメニューを取り揃えております。

精度評価

分析サポート

現地協力

実証試験協力



Support Range



+



エッジ  
コンピューティング

+



ネットワーク

+



クラウド

+



アプリケーション

受信機の企画・製造から、アプリケーション開発・サポートまで  
弊社が担当できるフィールドとなります。

## 高精度位置情報を利用した設備保全支援ソリューション

業種 **建設業** **鉄道**

Keyword **点検設備の位置把握** **作業省力化**

「みちびき」の高精度位置情報と映像情報を組み合わせ、道路や鉄道などの広範囲な設備機器保全の作業を省略化する設備機器保全ソリューションをご提案いたします。



## みちびきの位置情報を活用した自動運転支援ソリューション

業種 **建設業** **機械メーカー**

Keyword **自動運転** **運転支援** **作業事故防止** **作業時間短縮** **設計図面に沿った工事**

「みちびき」の高精度な位置情報があれば、自動運転支援やクラウドなどを活用してオペレータへの効率的な作業支援が可能です。事例を踏まえた自動運転支援のご提案をいたします。

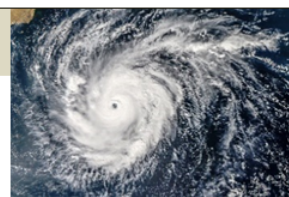


## 通信遮断時でも利用可能 災害情報通知サービス

業種 **公共** **自治体** **インフラ事業者**

Keyword **危機管理** **災害情報** **サステナブルインフラ遮断** **避難誘導**

「みちびき」から配信される災害危機管理通報を受信し、地上インフラの通信障害時にも継続して災害情報を取得できる、サステナブルな災害情報バックアップサービスをご提案いたします。



## 受信機のカスタマイズやアプリ構築も可能 GNSS利活用開発提案

業種 **工事事業者** **貨物運搬業者** **メーカー**

Keyword **組込み基盤** **地図情報** **遠隔指示** **進捗見える化** **コスト削減**

「みちびき」の高精度な位置情報を利用すれば作業や管理を高度化するシステムの構築が可能になります。GNSSの専門技術を効果的に活用し、最適化した装置開発及びシステム構築をご提案いたします。



株式会社 **コア**

☎ **044-989-5115**

〒215-0034神奈川県川崎市麻生区南黒川11-1  
GNSSソリューション開発センター 営業統括部  
<https://www.core.co.jp/coresway/gnss/>

✉ **gc-sales@core.co.jp**

招待状が必要な方は弊社担当までお気軽にお問い合わせください

※事前登録はこちらから可能です ➡ <https://www.n-plus.biz/registration/index.php>

会期 2019.9.11(水)～13(金)

会場 東京ビッグサイト 青海展示棟

ブースNo. Hall-A E3-04