



# CORE'S WAY



HP



MAP

私たちはICTでモノや仕組みを形にするソリューションメーカーです。

ソリューションとSI (System Integration) をビジネスの2本柱に  
社会の変化やテクノロジーの進化を先取りし  
お客様の「一歩先」をご提案。

「創造」と「挑戦」で明日を拓くお手伝いをします。

## ソリューション

### お客様の課題を解決するソリューションビジネス

私たちがNo.1を目指す7つの分野をコアビジネスと位置付け、これを成長エンジンに全国展開のスケールメリットを活かしたソリューションサービスで、新たな価値をご提供します。

メディア 公共 医療 GNSS IoT(AI) エネルギー DXインサイト

## SI (System Integration)

### 業務ノウハウ・特化技術を活かしたシステムインテグレーションビジネス

私たちの強みを活かせるSIビジネスの領域の中から、重点推進分野として6つの分野を定義。各カンパニーの地域性を活かした事業分野の深掘りを進めていきます。

車載 デジタルテクノロジー 金融 社会基盤 農業 クラウド

### 独立系

組込みシステム開発を中核に、ベンダーフリーなシステム構築でお客様に最適をご提案。

### 地域密着型の事業展開

全国拠点が各地域に根差して独自に事業を展開。地場のニーズとご要望に沿ったサービス提供で、地域を活性化。

### 特長ある製品群

技術力と業務ノウハウを基盤に多種多様な自社製品を開発。お客様の業種・業務に沿った課題解決を強力に支援。

### 確かな技術力と実績

40年以上積み重ねた確かな技術力と実績で、信頼と安心のICTサービスを全方位で展開。

### 豊富なスキル・知識・ノウハウ

多様な経験、幅広いスキル・知識・ノウハウを蓄積した人材による柔軟で高品質なサービスをご提供。

### ワンストップサービスの提供

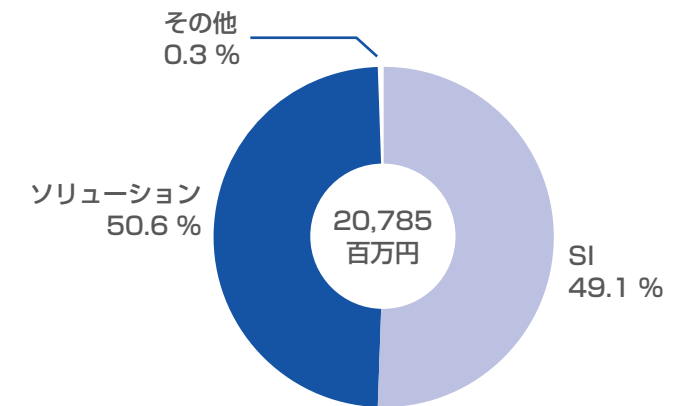
デバイスからアプリケーションまで、自社のクラウドセンターを活用したワンストップサービスをご提供。

## About CORE

### 概要

社名	株式会社コア
創立	1969年12月
資本金	440.2百万円
上場市場	東証一部 <small>(2003年3月 東証一部上場) (2004年3月 東証一部指定替)</small>
従業員数	証券コード：2359 連結：1,566名 単体：1,136名 <small>(2021年4月現在)</small>
グループ会社数	14社
連結売上高	20,785百万円 <small>(2021年3月期)</small>

### セグメント別売上構成比 (2021年3月期)



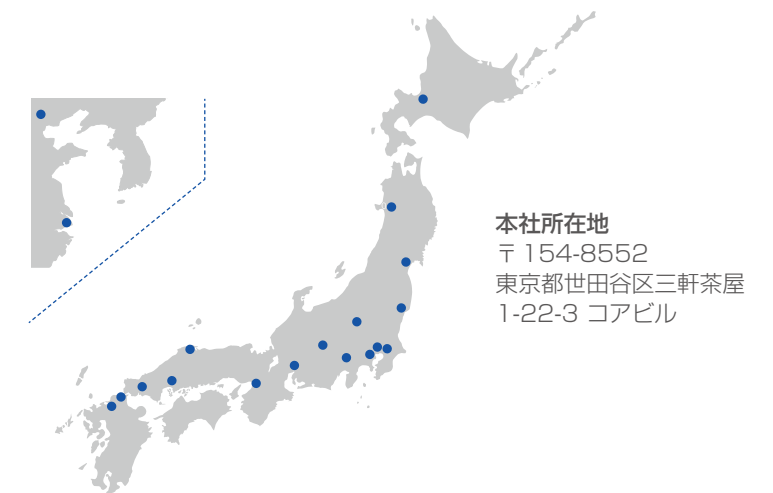
### 全国ネットワーク

#### 株式会社コア

首都圏	本社 ソリューションビジネス本部 GNSSソリューションビジネスセンター 医療ソリューションビジネスセンター ビジネスソリューションカンパニー エンベデッドソリューションカンパニー プロダクトソリューションカンパニー
北海道 東関東	北海道カンパニー 東関東カンパニー (茨城技術センター) 千葉技術センター 仙台技術センター 秋田技術センター
中部	中部カンパニー 飯田分室 静岡分室
関西 中四国	関西カンパニー 中四国カンパニー 西日本e-R&Dセンター 山陰技術センター
九州	九州カンパニー 北九州技術センター

#### 子会社

首都圏	株式会社ギガ コアネットインタナショナル株式会社 株式会社ラムダシステムズ 株式会社レゾナ 株式会社アコード・システム 株式会社プロネット コア興産株式会社
中四国 海外	株式会社医療福祉工学研究所 北京核心軟件有限公司 上海核心信息技術有限公司



# ソリューション

## 確かな技術力と明確なビジョンで 新たな価値を全国に広げる

### メディア 日本初のテロップメーカー、映像ソリューションで社会に貢献

4K-HDR・8Kスーパーハイビジョンなどの超高精細映像を彩る圧倒的なテロップの訴求力。テレビ放送からスタジアムの大型ビジョン表示まで、あらゆる分野の映像表現をご提供します。



作成から管理までを担う基幹ソフトウェア、高精細化映像を演出するハードウェア。映像表現を高度化するテロップの世界をご提供。

### 公共 行政・公共サービスにおける情報の安全性と価値を高める

日々膨大な情報が「記録」「処理」「保管」される行政・公共サービス。改ざん・悪用を防止する記録のあり方や、データの共有・再利用で生まれる新たな価値を考え、行政・公共サービスを一歩ずつ着実に理想の形に近づけます。

#### 情報統制システム



業務データをポリシーに沿って統制。重複と肥大化を防止、情報価値を最大化。

### 医療 医療・介護ソリューションで、より良い社会の実現に貢献

地域包括ケアシステムの実現に向けた医療と介護の業務を統合するシステムや薬剤有害事象の低減を支援するシステムなど、「すべての人に健康と福祉を」の一助となるソリューションをご提供します。

#### 電子カルテシステム



生涯管理に向けた医療・介護の業務統合。超高齢社会における地域包括ケアの実現を支援。

#### 高齢者薬剤管理システム



薬剤の適正化（ポリファーマシー対策）を支援。専門医師の監修のもと開発された薬剤管理クラウドサービス。

### GNSS センチメートル級測位により、位置情報は新たなステージへ

過去最高のペースで打ち上げられる日本の衛星。宇宙空間の天頂から正確な測位と機器制御を実現する「みちびき」の信号を、超精密地図、ICT施工、ドローン自律航行、車両の自動運転に活かし、未来の可能性をGNSSで追い求めていきます。

#### 「みちびき」対応受信機



Chronosphere-L6 II

QZNEO

センチメートル級測位を実現する準天頂衛星に対応した高精度測位受信機。社会の様々なシーンに溶け込み、業務省力化・作業自動化を実現。

### IoT(AI) デバイスからクラウドまで、IoTによる産業の変革

「機械や工場の稼働状況が俯瞰して見ることができれば」「人間の五感に頼る作業の負担を軽減できれば」「将来の需要や危険が予測できれば」。そんなニーズにコアのIoTは応えていきます。



Cagou-W

Cagou IT 点呼

GRシリーズ

ソフトウェアとハードウェアの融合によるハイパフォーマンスソリューション。センシング、GUI、画像処理、通信などの組み込み開発を短期間で実現。

### エネルギー エネルギーソリューションで持続可能な社会の実現に貢献

エネルギー源の多様化や低炭素化の実現、広域的な供給力・調整力の確保など再構築が求められているエネルギーインフラ。情報伝達、設備監視、セキュリティ分野を中心に新たなサービスをご提供します。



### DXインサイト 自動化と認識でデジタルトランスフォーメーションを推進

障がい者の雇用拡大、高付加価値業務への従事促進など、働きがいのある雇用創出。高速道路の逆走事故対策など、安全な交通インフラ。こうした持続可能な社会への様々な課題に対して認識技術、DX、そして知見をもって解決提案します。

#### 画像認識AIソリューション RPAソリューション



インテリジェント・単眼カメラ



RPA適合性診断サービス

# SI (System Integration)

## 様々な分野の課題解決を ICTで深掘りする



### 車載

#### 進化を続けるコネクテッドカー技術と自動運転技術

従来からの車載システム開発に加え、センサ技術や無線通信技術を用いた情報連携や車両制御など、先進運転支援システム（ADAS）をはじめとする未来の自動運転に必要な技術をご提供します。



### デジタルテクノロジー

#### AI、ロボティクスなどの最先端技術への挑戦

今まさにデジタル・トランスフォーメーション（DX）によって、シェアリング／データエコノミーというかたちで社会の仕組みや価値観の変革が大きく進んでいます。その鍵となるデジタルテクノロジーは、ビッグデータを活用したAIやロボティクス、マルチクラウド、5Gといった最先端技術が中心となります。これらを取組みし、お客様のビジネスに提供することでDXの実現に貢献します。



### 金融

#### フィンテックで加速する金融サービスの革新

膨大化するトランザクションとセキュリティへの対応、基幹システムや業務システムの維持高度化はもちろんのこと、ブロックチェーンによる安全性確保と投資コストの低減の両立、RPAによる単純作業代替、AIによる与信審査など、フィンテック分野の新しいサービスを支援します。



### 社会基盤

#### これからの社会基盤をICTで支える

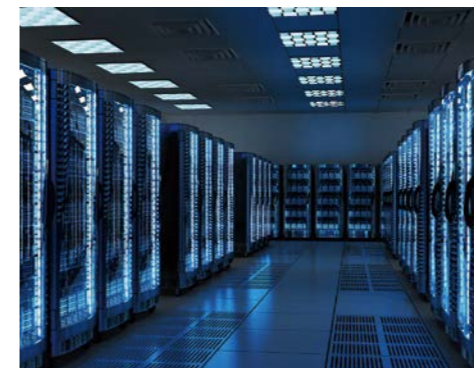
世界で最も進行した少子高齢化と変わりゆく世界経済に対応するため、新たな社会基盤づくりに動き出し、幅広い分野にICTの導入が進められています。当社は、保有する特化技術と社会基盤に対するICT活用の提案やノウハウで、「安心」「安全」な社会基盤づくりに貢献します。



### 農業

#### 効率化・省力化・自動化で農業の未来を拓く

「生産性の向上」「収穫量・品質の安定化」「人手不足の解消」に対する有効な手段として、農業へのICT導入が活発化しています。勘と経験に頼ってきた営農知見をICTを通じてデータ化し、データに基づいた施肥・空調制御や、IoTで収集したデータのクラウド管理、当社の高精度GNSSを活用した自動耕運の実現など、農業の改革に貢献します。



### クラウド

#### 自社のデータセンターを活用したクラウドサービス

ICTの普及に伴い、膨大なデータの管理・利用サービスとして飛躍的な発展を続けているのがクラウドコンピューティングです。30年にわたるデータセンター事業で培った構築・運用技術とノウハウを基盤に、様々なニーズとこれからの時代に即したクラウドサービスをご提供します。