

2015年11月17日

株式会社 **コア**

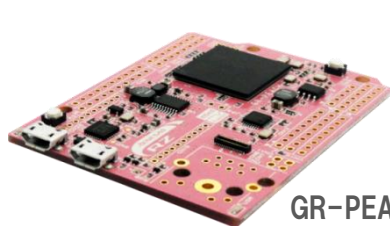
コア、ARM® mbed™対応のRZ/A1H搭載ボード 『GR-PEACH』 自社で製造販売開始

～ ルネサス エレクトロニクス社のバックアップで利用拡大を加速 ～

株式会社コア(本社:東京都世田谷区、代表取締役 社長執行役員 松浪 正信、以下コア)は本日、ARM® Cortex®-A シリーズをCPUに採用した、ルネサス エレクトロニクス社製 MPU「RZ/A1H」搭載の ARM® mbed™※1 開発環境対応ボード『GR-PEACH』を、受注生産にて製造販売することを発表しました。

2015年12月末までに生産を行い、2016年1月初旬より国内、海外を含めた代理店を通して順次販売いたします。また、お客様のご要望に対応したボード装着のオプションシールドも揃えており、ラインアップの充実に向けて計画中です。組み込みシステム開発の高性能・高機能な開発環境をご提供するとともに、IoT時代における早期開発をサポートいたします。

さらに、ルネサス エレクトロニクス社製マイコンのエコシステムを通じた同社の強力なバックアップによりお客様のシステム構築、新製品の企画など、素早く形にするご支援をいたします。



GR-PEACH Normal



GR-PEACH Full

mbed™対応のRZ/A1H搭載ボード **GR-PEACH**



※1:ARM® mbed™ : ARM 社が運営しているクラウドベースの無償の開発環境で、高速プロトタイピングツールとして試作開発や評価期間の短縮を実現します。

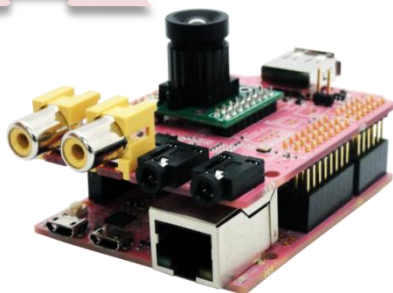
1. 『GR-PEACH』について

GR-PEACH は、初心者からコアユーザーまで手軽に電子工作を楽しむことができることを狙いとして、ルネサス エレクトロニクス社が主催するコミュニティ「GADGET RENESAS」にて提供されている、同社マイコン搭載の「GR(GADGET RENESAS)リファレンスボード」の一つです。高性能 MPU 搭載と ARM® mbed™対応により、グラフィックス、タッチパネル、カメラ入力、オーディオ、ネットワーク等の HMI を活用した IoT 機器の高速プロトタイピングをしたい方をターゲットとしています。

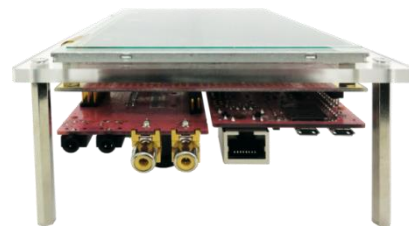
■主な特長

- ① 「Cortex®-M」の性能を上回る、高性能・高機能な ARM® mbed™の組み込みシステム開発環境を容易にご提供
- ② ルネサス エレクトロニクス社製 RZ/A1H 採用により性能が向上
 - ・業界比約 4 倍の 400MHz 高性能 CPU「Cortex®-A9」搭載
 - ・業界比約 40 倍の 10MB 大容量内蔵 RAM 搭載
 - ・カメラ入力、グラフィックス出力、オーディオ機能搭載
- ③ 「Cortex®-M」用の CMSIS 対応により「Cortex®-M」のソフトウェア資産を「Cortex®-A9」に移行可能
- ④ Arduino 互換ピンアサイン 2 ピンソケットで豊富な各種シールドと接続可能

■多彩なオプションシールド <ラインアップ化計画中！>



GR-PEACH AUDIO CAMERA Shield ※本体装着時



GR-PEACH LCD Shield ※本体装着時

2. 組み込み総合技術展『Embedded Technology 2015』出展のご案内

■組み込み総合技術展『Embedded Technology 2015』に出展します。

【日時】2015年11月18日(水)～20日(金) 10:00～17:00 (19日(木)は18:00まで)

【会場】パシフィコ横浜 [公式ホームページはこちら](http://www.jasa.or.jp/expo/et/)

■当社ブースのご案内

当社ブースでは、IoT/M2M 分野をリードするべく「A movement for 2020 of CORE」をテーマに、IoT/M2M による 5 年後の価値の創造に向け、エンベデッドのリーディングカンパニーとして、次世代テクノロジーと最新ソリューションをご紹介します。みなさまのご来場、心よりお待ちしております。

ブース番号:D-62

3. お役立ち情報

■『GR-PEACH』の各種回路図、スペック情報を当社ホームページで公開中

<http://www.core.co.jp/product/m2m/gr-peach/>

■『GR-PEACH』の概要説明、技術サポート情報(さあ、はじめよう(英語)、コードレポジトリ)

<http://gadget.renesas.com/ja/product/peach.html>

4. セミナー情報

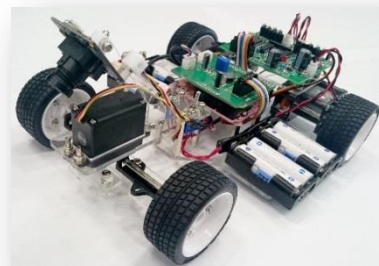
■ ルネサス エレクトロニクス社、マイコンカーを使った『GR-PEACH』の応用セミナー ～ カメラ画像処理によるライントレーサー ～

<http://japan.renesas.com/support/seminar/index.jsp>

カメラモジュール搭載のマイコンカーを GR-PEACH(RZ/A1H)で制御、白線検知アルゴリズムをプログラムしたライントレーサーと mbed™ の開発環境を体験するセミナーを 2016 年 1 月にルネサス半導体トレーニングセンター(豊洲)で行います。

2015 年 12 月受講募集開始予定。

今後の取り組みにご期待ください！



(参考) GR-PEACH MCR 車体

■ ルネサス エレクトロニクス株式会社について

ルネサス エレクトロニクス(東京証券取引所:6723)は、世界トップシェアのマイコンをはじめ、SoC(システム・オン・チップ)やアナログ&パワー半導体などの半導体ソリューションを提供しています。2010 年 4 月に NEC エレクトロニクス株式会社と株式会社ルネサス テクノロジーの合併により発足し、幅広いアプリケーションに向けた半導体の研究・開発、設計、販売を行っています。日本・東京に本社を置き、約 20 カ国に拠点を有しています。詳しくはこちらをご覧ください。<http://japan.renesas.com/>

■ 株式会社コアについて

1969 年創業の東証 1 部上場企業。マイコンを搭載した組込み機器が社会に登場した草創期から組込みソフトウェア開発事業を開始し、また OA 化や銀行のオンライン化が始まった当初からエンタープライズソフトウェア開発事業を手がけ、経験と実績、豊富なエキスパート人材を数多く有しています。

近年は、マーケットアウト指向の SI サービス、豊富な製品、ソリューションサービスとともに、IoT(Internet of Things)の取り組みとして組込みソフトウェアの技術や応用ノウハウを結実させた M2M(Machine to Machine)関連製品や 2005 年から事業を開始している GNSS 関連製品など、次世代に向けたソリューション提供に注力しております。<http://www.core.co.jp>

■ 投資家の皆様へ

本プレスリリースは、当社の定性的な業務進捗をお知らせするためのものであり、投資勧誘を目的としたものではありません。当社の業績・経営指標の進捗・予想に関しては、取引所開示情報である決算短信等をご参照ください。

* ARM、Cortex、mbed は ARM Limited の登録商標または商標です。その他、本リリース中の製品名やサービス名は全てそれぞれの所有者に属する商標または登録商標です。

本プレスリリースに関するお問い合わせ先

■ 本製品に関するお問い合わせ先

株式会社コア
エンベデッドソリューションカンパニー
営業統括部 ソリューション担当
利根川
TEL:03-3795-5171
E-Mail:et-vender@core.co.jp

■ 報道関係のお問い合わせ先

株式会社コア
経営管理室
広報担当
荒井
TEL:03-3795-5111
E-Mail:coo-office@core.co.jp